

# Mobile Küchen

*Wir machen Ihnen  
das Leben leichter !*



Hotline:  
01805 77 80 700

## Alles an Bord

Das Lotsenbüro ist Ihr Full-Service-Anbieter für die Infrastruktur von temporären Verpflegungslösungen.

Durch unsere Fokussierung auf schlüsselfertige Lösungen in Containern, Großzeltanlagen und Leichtbauhallen können wir Ihnen in allen Bereichen sehr kurze Lieferzeiten bieten.

An Bord haben wir sehr große eigene Bestände an Zelten, Hallen, Containern, Großküchengeräten, Kühllagern und Zubehör wie Stromversorgung, Heizung/Klima und Fettabscheider verfügbar.



# Küchencontainer



## Individuelle Küchen als Containerlösung

Ganz nach ihren Bedürfnissen werden die Container eingerichtet. Ob kalte oder warme Küche, mit oder ohne Spülmöglichkeit - Sie wählen aus unserem reichhaltigen Sortiment genau was sie benötigen.

### Doppel-Container 5m x 6m

- ✓ Außenmaße L x B x H 6.055mm x 5.000mm x 2.850mm
- ✓ Höhe OK Fußboden 19cm + Unterfütterung
- ✓ Boden R12 V4, 2 Stk. Bodenablaufrinne 4.000mm x 400mm
- ✓ 2 Stk. Ablufthaube & Airbox nach VDI 2052, je 5m x 1m, stufenlos regelbar
- ✓ Wände Sandwich 80mm, außen Silber innen Weiß
- ✓ 2 Stk. Aluminium-Fenster Dreh-/Kipp, Maß max. B x H 1.450mm x 1.150mm, mit elektr. Rollläden und Insektenschutz
- ✓ 2 Stk. Tür oder Rollltor
- ✓ Je 2x LED-Beleuchtung, Heizung 2kW, Durchlauferhitzer 21kW, Insektenkiller
- ✓ 2 Stk. Küchenradio mit Bluetooth
- ✓ Feuerlöscher, Löschdecke, Erste-Hilfe-Kasten
- ✓ Steckdosen innen IP67: 4x 63A CEE, 8x 32A CEE, 8x 16A CEE, 8x Schuko
- ✓ Steckdosen außen IP67: 2x 16A CEE und 6x Schuko 230V
- ✓ Geräteausstattung komplett nach Kundenwunsch



# Spülcontainer

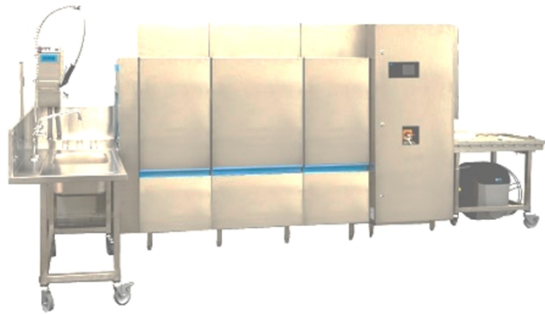


## Container 5x6 mit Bandspülmaschine

- ✓ Außenmaße L x B x H 6.055mm x 5.000mm x 2.850mm
- ✓ Höhe OK Fußboden 19cm + Unterfütterung
- ✓ Boden R12 V4, 2 Stk. Bodenablaufrinne 4.000mm x 400mm
- ✓ 2 Stk. Ablufthaube & Airbox nach VDI 2052, je 5m x 1m, stufenlos regelbar
- ✓ Wände Sandwich 80mm, außen Silber innen Weiß
- ✓ 2 Stk. Aluminium-Fenster Dreh-/Kipp, Maß max. B x H 1.450mm x 1.150mm, mit elektr. Rollläden und Insektenschutz
- ✓ 2 Stk. Tür oder Rolltor
- ✓ Je 2x LED-Beleuchtung, Heizung 2kW, Durchlauferhitzer 21kW, Insektenkiller
- ✓ 2 Stk. Küchenradio mit Bluetooth
- ✓ Feuerlöscher, Löschdecke, Erste-Hilfe-Kasten
- ✓ Steckdosen innen IP67: 4x 63A CEE, 8x 32A CEE, 8x 16A CEE, 8x Schuko  
Steckdosen außen IP67: 2x 16A CEE und 6x Schuko 230V
- ✓ Geschirrspülmaschine Meiko M-iQ oder Hobart PROFi FTNi Portonic XL 2-S-A-R-DS5, Laufrichtung links-rechts/rechts-links, Tellerleistung (DIN) 2.830 Teller/h, Maschineneinlauf, Enthärtungsanlage, Trocknung, Wärmerückgewinnung, Maschinenauslauf, Dosieranlage
- ✓ Zus. Geräteausstattung komplett nach Kundenwunsch



# Spülcontainer



## Container 5x6 mit Korbtransportspülmaschine

- ✓ Außenmaße L x B x H 6.055mm x 5.000mm x 2.850mm
- ✓ Höhe OK Fußboden 19cm + Unterfütterung
- ✓ Boden R12 V4, 2 Stk. Bodenablaufrinne 4.000mm x 400mm
- ✓ 2 Stk. Ablufthaube & Airbox nach VDI 2052, je 5m x 1m, stufenlos regelbar
- ✓ Wände Sandwich 80mm, außen Silber innen Weiß
- ✓ 2 Stk. Aluminium-Fenster Dreh-/Kipp, Maß max. B x H 1.450mm x 1.150mm, mit elektr. Rollläden und Insektenschutz
- ✓ 2 Stk. Tür oder Rolltor
- ✓ Je 2x LED-Beleuchtung, Heizung 2kW, Durchlauferhitzer 21kW, Insektenkiller
- ✓ 2 Stk. Küchenradio mit Bluetooth
- ✓ Feuerlöscher, Löschdecke, Erste-Hilfe-Kasten
- ✓ Steckdosen innen IP67: 4x 63A CEE, 8x 32A CEE, 8x 16A CEE, 8x Schuko  
Steckdosen außen IP67: 2x 16A CEE und 6x Schuko 230V
- ✓ Geräteausstattung komplett nach Kundenwunsch
  
- ✓ Geschirrspülmaschine Meiko „M-iQ K-M54 V6 P6“, Korbleistung (DIN) 130 Körbe/h, Laufrichtung links-rechts oder rechts-links, Vorspültisch mit Pendelbrause, Enthärtungsanlage, Trocknung, Wärmerückgewinnung, Auslaufrollentisch, Dosiertechnik



# Spülcontainer

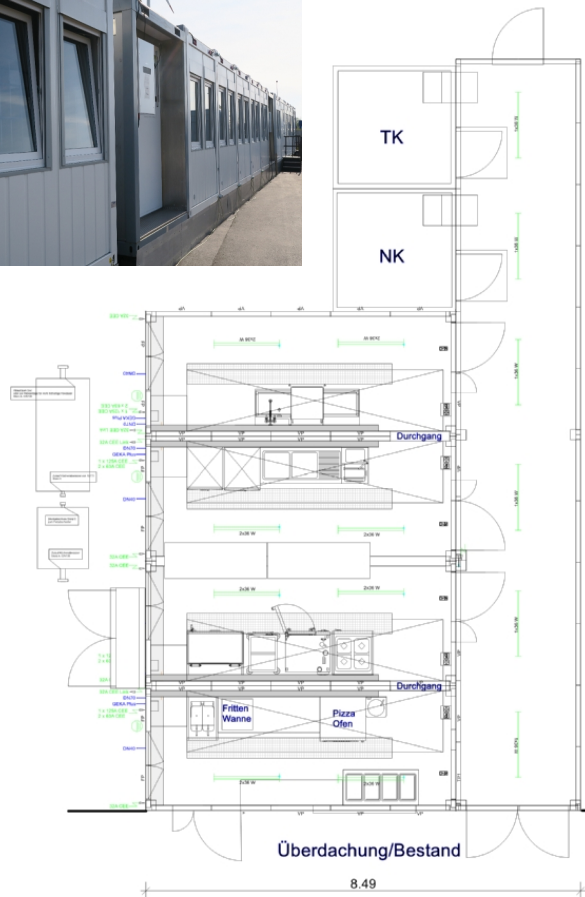


## Container 5x6 mit Doppelhaubenspülmaschine

- ✓ Außenmaße L x B x H 6.055mm x 5.000mm x 2.850mm
- ✓ Höhe OK Fußboden 19cm + Unterfütterung
- ✓ Boden R12 V4, Bodenablauffrinne 4.000mm x 400mm
- ✓ Ablufthaube & Airbox - Motor nach VDI 2052, 5.000mm x 1.000mm, stufenlos regelbar
- ✓ Wände Sandwich 80mm, außen Silber innen Weiß
- ✓ Aluminium-Fenster Dreh-/Kipp, Maß max. B x H 1.450mm x 1.150mm, mit elektr.
- ✓ Rollläden und Insektenschutz
- ✓ Tür oder Rolltor
- ✓ LED-Beleuchtung, Heizung 2kW, Durchlauferhitzer 21kW, Insektenkiller
- ✓ Küchenradio mit Bluetooth
- ✓ Feuerlöscher, Löschdecke, Erste-Hilfe-Kasten
- ✓ Steckdosen innen IP67: 2x 63A CEE, 4x 32A CEE, 4x 16A CEE, 4x Schuko 230V
- ✓ Steckdosen außen IP67: 1x 16A CEE und 3x Schuko 230V
- ✓ Geräteausstattung komplett nach Ihren Wünschen
  
- ✓ Geschirrspülmaschine Meiko DV 200.2, Bauart links-rechts, Programmlaufzeiten 60/90/210 Sekunden, Korbleistung (DIN) 120/80/34 Körbe/h, 1.440Teller/h, 2.880 Gläser/h, beige stellte Umkehrosmose-Anlage oder beige stellte Enthärtung (Salztabletten)



# Containeranlagen



## Großküchenanlagen in Containerbauweise

Wir können auch größere Küchenanlagen in Modulbauweise abbilden.  
Hierfür haben wir unter anderem im Sortiment:

- ✓ Flurcontainer
- ✓ Einzel-Küchencontainer
- ✓ Doppel-Küchencontainer
- ✓ Kühlcontainer in verschiedenen Größen
- ✓ TK-Container in verschiedenen Größen
- ✓ Sozialcontainer (Umkleide mit Dusche/WC)
- ✓ Bürocontainer
- ✓ ...



# Leichtbauhallen

## Eine für Alle(s)

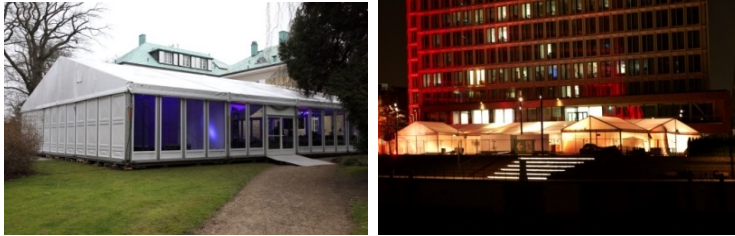
Größere Küchenanlagen oder komplette Kantinen oder Mensen setzen wir zumeist in Leichtbauweise um. Unser Portfolio umfasst das komplette Interimsgebäude:

- ✓ Leichtbauhalle in isolierter Ausführung
- ✓ Alle Küchenbereiche / Lagerräume / Funktionsräume gemäß Anforderung
- ✓ Fußboden mit sehr hoher Traglast
- ✓ Bodenbeläge in R10, R12, R13
- ✓ Fenster und Türen gemäß Anforderungen
- ✓ Wenn gewünscht mit fester Bedachung und RWA
- ✓ Beleuchtungsanlage
- ✓ Elektrounterverteilung und -verkabelung
- ✓ Heizung/Lüftung/Klima





# Zeltlösungen



## Zeltlösungen für Kurzzeit-Einsätze

- ✓ Pagodenzelte 3x3, 4x4, 5x5 und 10x10m
- ✓ Großzelte mit folgenden Spannweiten: 5m, 10m, 15m, 20m, 25m, 30m, 40m, 50m, 60m
- ✓ Lagerzelte, Industriezelte, Leichtbauhallen, Iso-Hallen
- ✓ Einzelne Zelte bis 9.600qm – Zeltlandschaften bis 80.000qm
- ✓ Alle Zelte mit weißen oder transparenten Seitenplanen und Dachplanen
- ✓ Die Zelte sind in der Länge beliebig erweiterbar
- ✓ Feste Seitenwände in Kunststoff oder Glas möglich
- ✓ Verankerungsfreier Aufbau mit Schwerlastboden



# Gastronomiegeräte

## Alles für die Großküche

Sie erhalten bei uns komplett ausgestattete Mobile Kantinen oder auch einzelne Gastrogeräte. Sowohl in der Kurzzeit- als auch in der Langzeitmiete.

Unser Vermietpark umfasst mehrere tausend neuwertige, geprüfte und gewartete Geräte, die auf ihren Einsatz bei Ihnen warten.



# Kühlräume



## Alles für die Kühlung

- ✓ Mobile Kühl- und Tiefkühlzellen, sowie Kühl- und Tiefkühlcontainer zur Innen- und Außenaufstellung
- ✓ Gekühlte Produktionsräume für z.B. Portionierung, Tablettierung, Fleischerei
- ✓ Verschiedene Größen möglich

### Standard-HACCP- Kühl- oder Tiefkühlzellen

	Außen	Innen
✓ Breite	2.400 mm	2.240 mm
✓ Tiefe	2.400 mm	2.240 mm
✓ Tiefe	3.600 mm	3.440 mm
✓ Tiefe	4.800 mm	4.640 mm
✓ Tiefe	6.000 mm	5.840 mm

- ✓ Fußboden: Edelstahl mit Anlege-Rampe an der Tür, Wände & Decke: weiß, abwischbar
- ✓ Kühlaggregat: Schuko, 2 kW // TK-Aggregat: Anschluss: 16A CEE, 3,6 kW



# Mobiliar & Ausstattung



## Alles für den Gastraum

- ✓ Mobiliar und Ausstattung für bis zu mehrere tausend Personen
- ✓ Garderoben und vieles mehr
- ✓ Tische, Stühle und Bänke
- ✓ Kantinenmöbel und Speisenausgaben
- ✓ Tresen und Rückbuffets
- ✓ Sofas und Lounges
- ✓ Garderoben und Zubehör





## Alles für die Haustechnik

- ✓ Technische Ausstattung
  - Beleuchtung
  - Verkabelung
  - Elektro-Verteilerschränke
  - Brandmeldeanlagen
  - Fettabscheider
  - Hebeanlagen
- ✓ Sanitärcontainer
- ✓ Beheizung
- ✓ Klimatisierung
- ✓ Lüftung



# Kontakt

LOTSENBÜRO für temporäre Bauten und mobile Lösungen GmbH

Kressenweg 10 · 22549 Hamburg

t. 040 - 4136 1315 · f. 040 - 4136 131914

[ahoi@lotsenbuero.com](mailto:ahoi@lotsenbuero.com) · [www.lotsenbuero.com](http://www.lotsenbuero.com)

*Wir machen Ihnen  
das Leben leichter !*



Hotline: **01805 77 80 700**